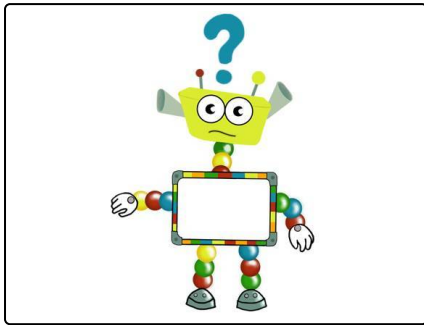


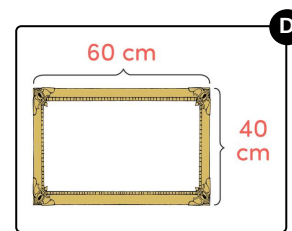
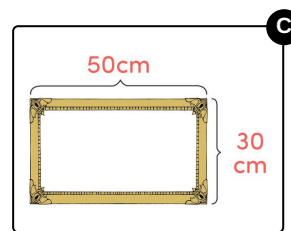
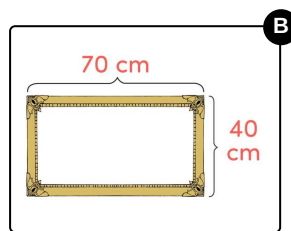
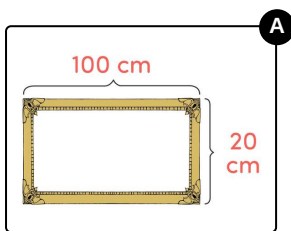


Für welchen Holzrahmen benötigt Niko am meisten Holz? Untersuche.

Bringe die Rahmen in die richtige Reihenfolge. Beginne mit dem Rahmen, für den Niko am wenigsten Holz braucht.



Niko möchte einen Holzrahmen basteln und hat sich verschiedene Rahmengrößen ausgedacht. Seine Holzleiste ist dabei immer gleich breit. Beim Basteln möchte er nun möglichst wenig Holz verwenden.



RICHTIGE REIHENFOLGE